



INCLUSIE IN-ZICHT

sig-net.be

Oog voor visuele problemen ten gevolge van NAH bij volwassenen

Type vorming	Studiedag
Code	050
Wanneer	08/03/2024
Uur	09:30 tot 16:30
Waar	Sig Gijzegem
Prijs	€ 122,00 - € 105,00 voor participanten
Uiterste inschrijvingsdatum	23/02/2024
Aantal uren vorming	6,00 uur

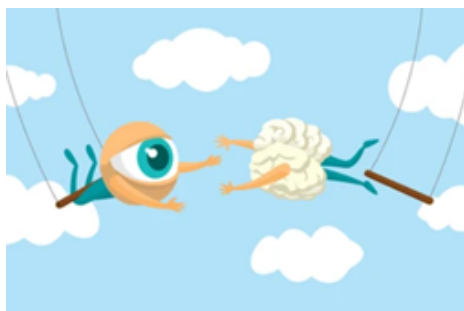
Extra info

Trefwoorden

Low vision / visuele revalidatie / niet-aangeboren hersenletsel (NAH)

Inhoud

Heel wat volwassen patiënten/cliënten met een niet-aangeboren hersenletsel (NAH) ervaren visuele problemen (bv. hemianopsie), die vaak pas later herkend worden. We geven tijdens deze studiedag een overzicht van deze klachten en gaan ook dieper in op de revalidatie, het aanpassen van mogelijke hulpmiddelen en het aanbieden van training.



Door wie?



Ann Vandesteene

Voor wie?

Iedereen die professioneel werkt met personen met NAH

Over wie?

Volwassen personen met NAH

Praktisch

Documentatie, broodjeslunch en koffiepauzes inbegrepen.



Op zoek naar meer achtergrondinformatie rond hersenletsel (NAH)? Neem een kijkje in de catalogus van de Sig-bib. Spring gerust binnen tijdens de openingsuren (elke werkdag van 9 tot 12 uur, behalve op woensdag). Uitleen is gratis.